
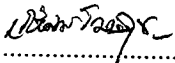


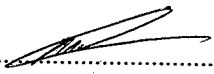
แบบรูปรายการงานก่อสร้างโครงการก่อสร้างลานคอนกรีตบริเวณด้านหลังอาคารศูนย์ OTOP

ลำดับที่	รายการ	จำนวน	หน่วย
	ก่อสร้างลานคอนกรีตเสริมเหล็ก จำนวน 1 แห่ง มีพื้นที่รวมไม่น้อยกว่า 2,240 ตารางเมตร (ตามแบบที่เทศบาลกำหนด)		
1	ก่อสร้างลานคอนกรีตเสริมเหล็ก มีพื้นที่ไม่น้อยกว่า 2,240 ตารางเมตร		
1.1	งานขุดปรับพื้นที่ หนาเฉลี่ย 0.10 เมตร	224.00	ลบ.ม.
1.2	งานทรายหยาบรองพื้น หนาเฉลี่ย 0.10 เมตร	224.00	ลบ.ม.
1.3	งานคอนกรีตโครงสร้าง 1:2:4	224.00	ลบ.ม.
	ปูนซีเมนต์ปอร์ตแลนด์ ( 342 ลบ.ม.)	76.608	ตัน
	หิน (1.09 ลบ.ม.)	244.16	ลบ.ม.
	ทราย (0.57 ลบ.ม.)	127.68	ลบ.ม.
	ค่าแรงคอนกรีต	224.00	ลบ.ม.
1.4	เหล็กตะแกรงวายเมท 4 มม. @ 0.20 ม.	2,240.00	ตร.ม.
1.5	งานไม้แบบ		
	- งานไม้แบบ	13.12	ตร.ม.
	- ค่าแรงไม้แบบ	65.60	ตร.ม.
2	ก่อสร้างรางระบายน้ำ กว้าง 0.50 เมตร ลึกเฉลี่ย 0.20 เมตร ยาว 74.00 เมตร		
2.1	งานขุดดิน	11.10	ลบ.ม.
2.2	งานคอนกรีตโครงสร้าง 1:2:4	5.92	ลบ.ม.
	ปูนซีเมนต์ปอร์ตแลนด์ ( 342 ลบ.ม.)	2.024	ตัน
	หิน (1.09 ลบ.ม.)	6.452	ลบ.ม.
	ทราย (0.57 ลบ.ม.)	3.374	ลบ.ม.
	ค่าแรงคอนกรีต	5.92	ลบ.ม.
2.3	งานเหล็กเสริม		
	- เหล็กเส้นกลมผิวเรียบ SR.24 (RB 6 มม.)	0.154	ตัน
	- ลวดผูกเหล็ก	5.00	กก.
2.4	งานไม้แบบ		
	- งานไม้แบบ	14.80	ตร.ม.
	- ค่าแรงไม้แบบ	74.00	ตร.ม.
2.5	ท่อ PVC 6"	2.00	ท่อน

/(ลงชื่อ)...

(ลงชื่อ)..........ประธานกรรมการ  
(นางสาวพอปาน คนตรง)  
หัวหน้าสำนักปลัด

(ลงชื่อ) ส.ต.ท. .........กรรมการ  
(เกรียงศักดิ์ วัฒนสุข)  
วิศวกรโยธาชำนาญการ

(ลงชื่อ) ..........กรรมการ  
(นายเรวัต ท่านกเอี้ยง)  
นายช่างโยธาชำนาญงาน



โครงการ  
ก่อสร้างลานคอนกรีต  
บริเวณด้านหลังอาคารศูนย์ OTOF  
ชุมชนเจมพร่าม

ชื่อแบบ  
นางรางเตา

นายวิชาญ นามภิธิษ  
นางอรุณ นามภิธิษ  
ผู้ชำนาญการช่าง

วิศวกรโยธา  
ศ.ดร.เกรียงศักดิ์ วัฒนสุข  
วิศวกรโยธาชำนาญพิเศษ

drawings  
นายวิชาญ นามภิธิษ  
ผู้ชำนาญการช่าง

เห็นชอบ  
นายวิชาญ นามภิธิษ  
ปลัดเทศบาล

เห็นชอบ  
นายวิชาญ นามภิธิษ  
นายกเทศมนตรี

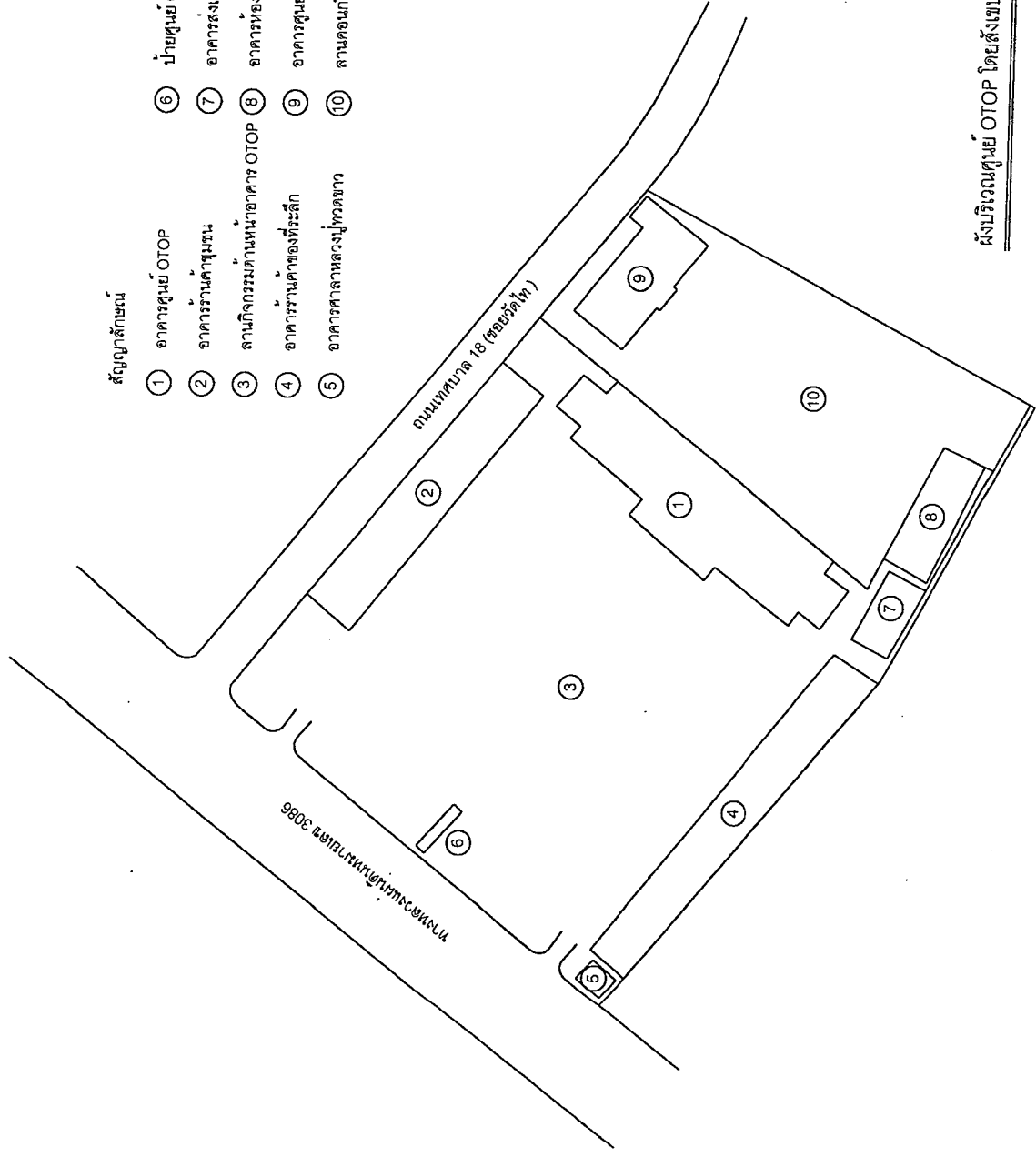
อนุมัติ  
นายวิชาญ นามภิธิษ  
นายกเทศมนตรี

หมายเลขแบบ  
วัน/เดือน/ปี

แผ่นที่ A /

สัญลักษณ์

- ① อาคารศูนย์ OTOF
- ② อาคารร้านค้าชุมชน
- ③ ลานกิจกรรมด้านหน้าอาคาร OTOF
- ④ อาคารร้านค้าท่องเที่ยว
- ⑤ อาคารศาลากลางหมู่บ้าน
- ⑥ บำบัดน้ำเสีย
- ⑦ อาคารส่งเสริมการค้าชายแดนไทย
- ⑧ อาคารห้องน้ำ - ห้องสุขา
- ⑨ อาคารศูนย์พัฒนาคุณภาพชีวิตและส่งเสริมอาชีพผู้สูงอายุ
- ⑩ ลานคอนกรีตเสริมเหล็กบริเวณด้านหลังอาคารศูนย์ OTOF



ผังบริเวณศูนย์ OTOF โดยสังเขป





โครงการ  
ก่อสร้างลานคอนกรีต  
บริเวณด้านหลังอาคารศูนย์ OTOP  
ชุมชนจันทพรพาม

ชื่อแผน  
นายช่างโยธา นายวิชา นิ่มน้อย  
นายธรรม นิ่มน้อย  
นายวิชา นิ่มน้อย

วิศวกรโยธา  
ศาสตราจารย์ ดร. วิมลสุข  
วิจิตร วัฒนานุกุล

ตรวจสอบ  
นายวิชา นิ่มน้อย

ศาสตราจารย์ ดร. วิมลสุข  
วิจิตร วัฒนานุกุล  
ผู้อำนวยการศูนย์  
ชุมชนจันทพรพาม

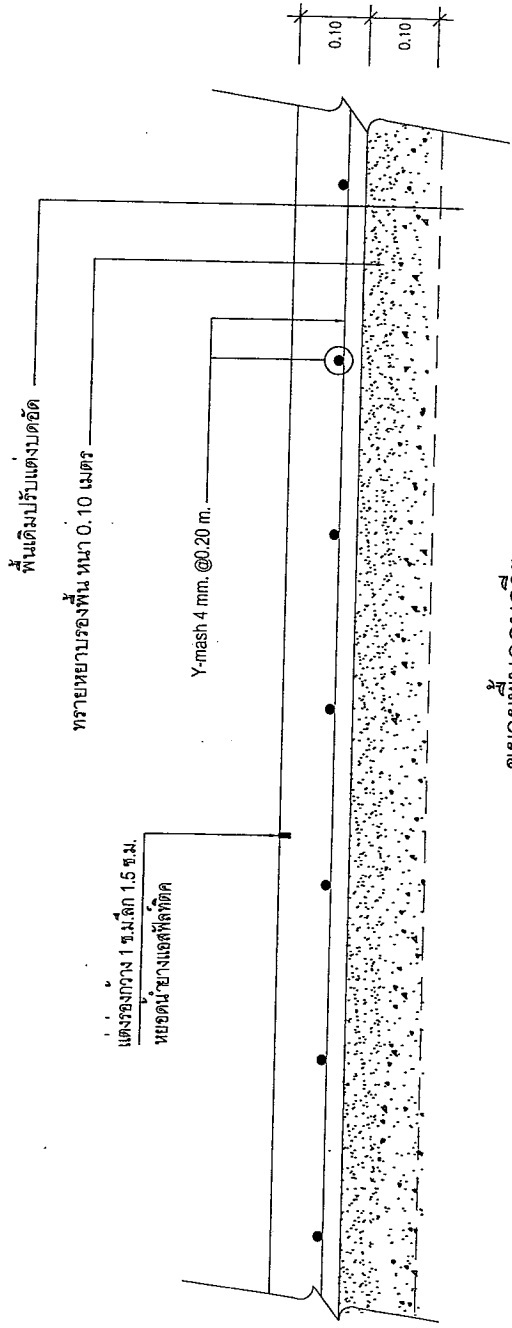
เห็นชอบ  
นายวิชา นิ่มน้อย  
ปลัดเทศบาล

เห็นชอบ  
นายวิชา นิ่มน้อย  
นายกเทศมนตรี

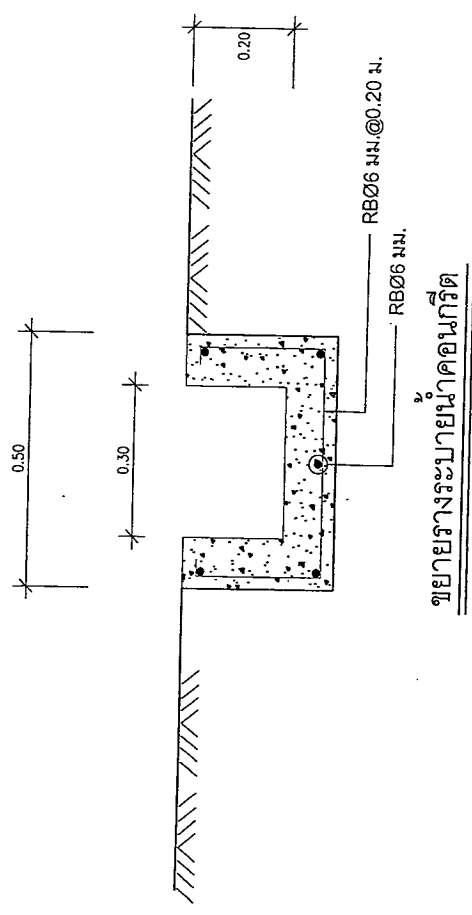
อนุมัติ  
วันที่ 6.12.15  
นายวิชา นิ่มน้อย  
นายกเทศมนตรี

หมายเลขแบบ  
รับ/เดือน/ปี

แผ่นที่ A / 9



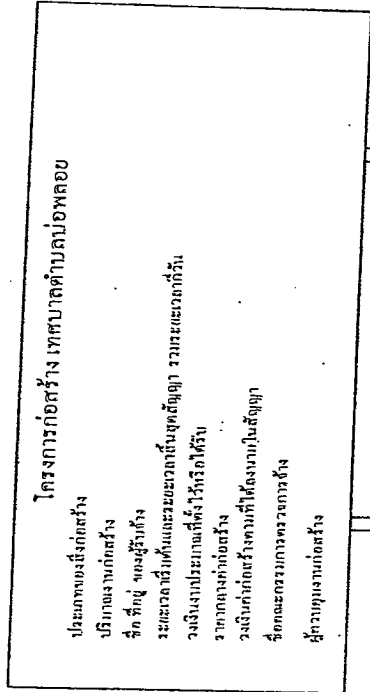
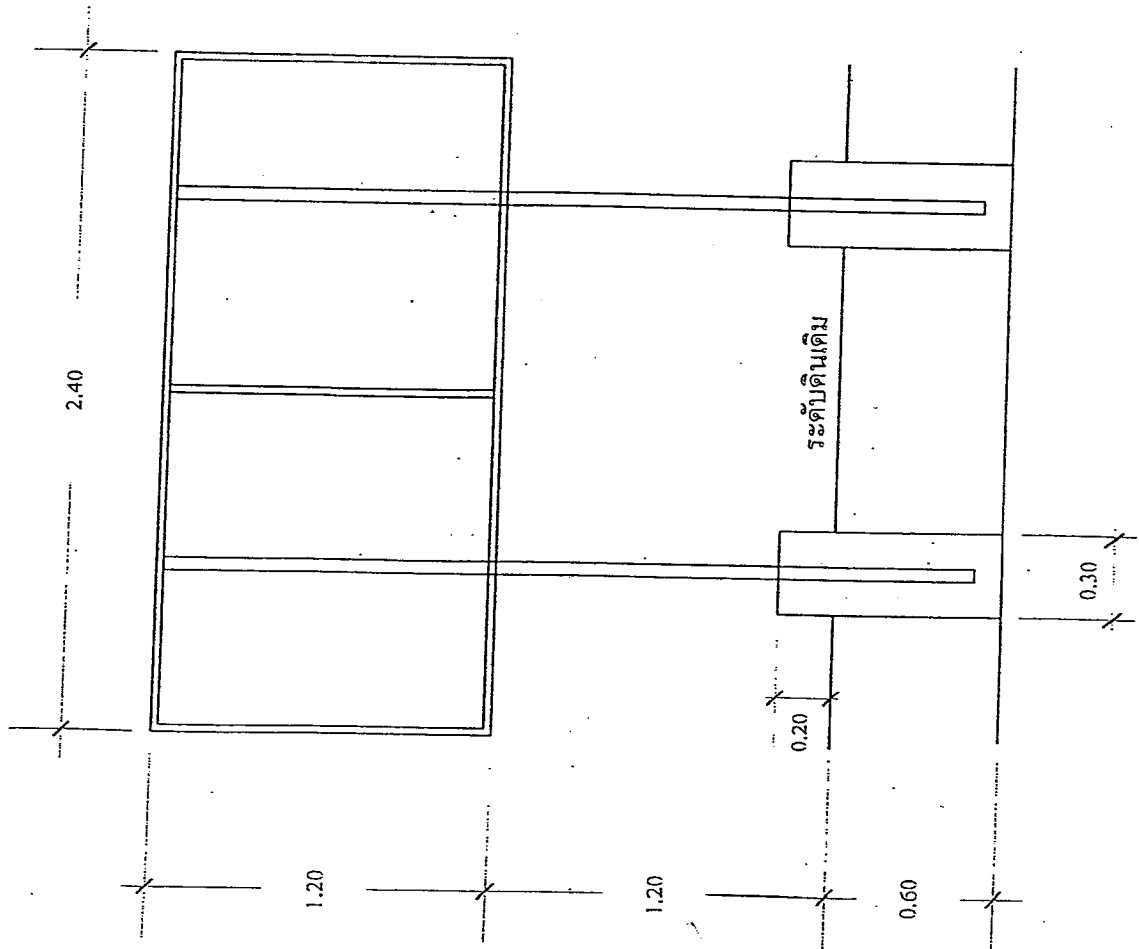
ขยายพื้นคอนกรีต



ขยายวางระบายน้ำคอนกรีต

## รายละเอียดป้ายโครงการ

- โครงสร้างป้าย ให้ใช้วัสดุมั่นคงแข็งแรง
- ตัวป้ายให้ใช้ไม้หรือไวนิล ขนาด 1.20x2.40 เมตร
- จุดติดตั้งป้ายให้ติดตั้งตามที่อยู่ข้างกำหนด
- รายละเอียดตามที่เทศบาลกำหนด

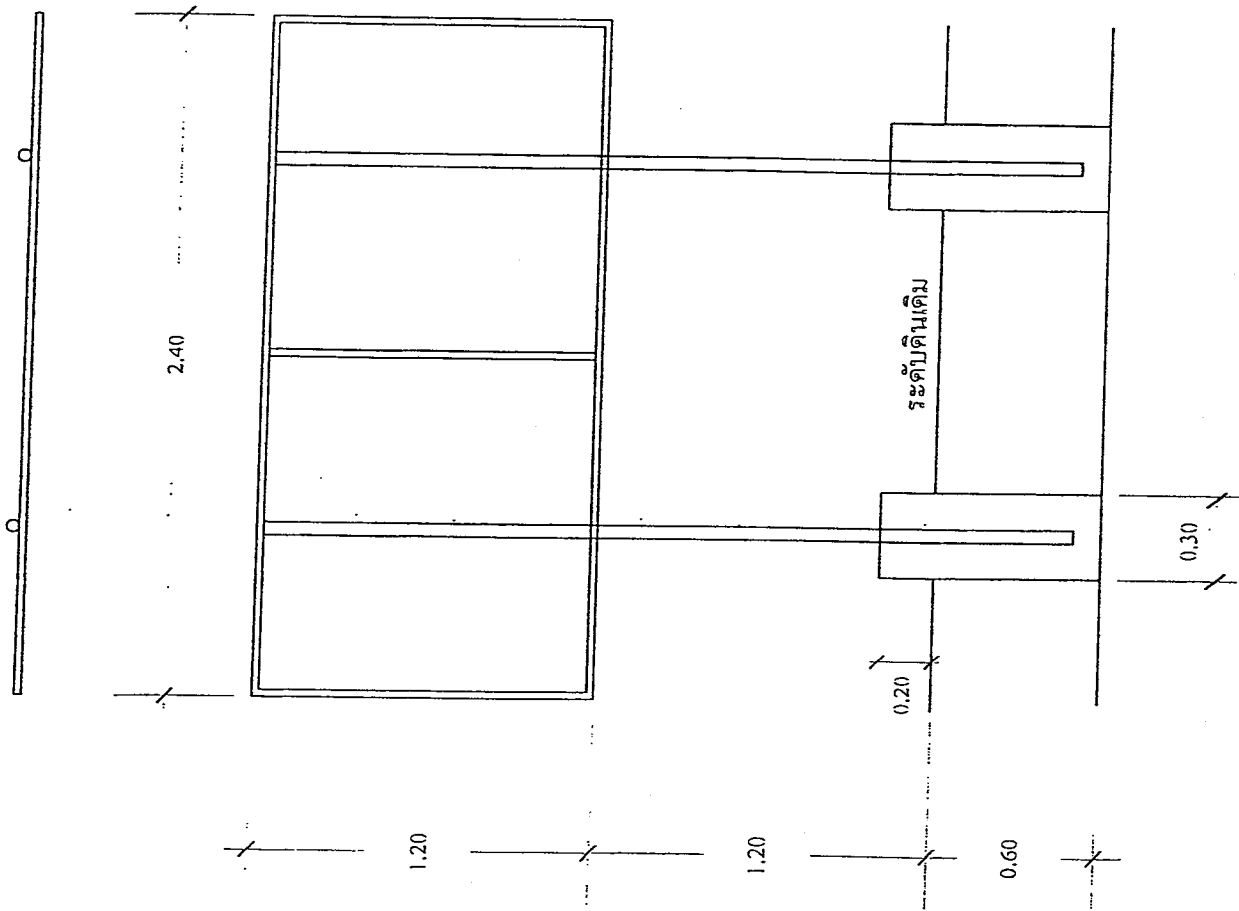


## ตัวอย่างป้ายโครงการก่อสร้าง (ป้ายชั่วคราว)

- ให้ติดตั้งในระหว่างทำการก่อสร้างและอีกไม่น้อยกว่า 6 เดือน
- ให้ติดตั้งภายใน 7 วัน นับตั้งแต่วันลงนามในสัญญาจ้าง
- อาคารให้ติดตั้ง 1 ป้าย
- คลอง ถนน ให้ติดตั้ง 2 ป้าย บริเวณจุดเริ่มต้นโครงการ และ จุดสิ้นสุดโครงการ

# รายละเอียดป้ายโครงการ

- ขนาดป้าย กว้าง ๐.๖๐ เมตร สูง ๐.๖๐ เมตร
- โครงเหล็กใช้เหล็กกล่อง ขนาด 1"x1"x2.3 มม. เชื่อมติดแผ่นเหล็ก และทาสีน้ำมัน (สีน้ำเงิน) อย่างน้อย 2 รอบ
- เสาเหล็ก ขนาด ๑ 2 1/2"x2.3 มม.
- ตัวป้ายแผ่นเหล็ก ขนาด 1.20x2.40 เมตร หน้า 2.3 มม.
- รายละเอียดตามที่เทศบาลกำหนด
- ให้ใช้สีน้ำมัน (สีขาว)



โครงการก่อสร้าง เทศบาลตำบลเอือพหลย

ประเภทของสิ่งก่อสร้าง  
 ปริมาณงานก่อสร้าง  
 ไปถึงประมาณกี่ร้อยละ  
 วงเงินค่าก่อสร้างและแหล่งเงินก่อสร้าง  
 ระยะเวลาที่ผู้จ้างเริ่มปฏิบัติการหรืองบประมาณที่สัญญา  
 วันเริ่มดำเนินการจนถึงยุติการรับใช้

## ตัวอย่างป้ายโครงการก่อสร้าง (ถาวร)

- ให้ติดตั้งหลังการก่อสร้างเสร็จเรียบร้อยแล้ว