



เทศบาลตำบลบ่อพลอย
อำเภอบ่อพลอย จังหวัดกาญจนบุรี

ขอเผยแพร่สื่อประชาสัมพันธ์
เพื่อสร้างความรู้และความตระหนัก
เรื่อง อันตรายของการคลอดก่อนกำหนด
สัญญาณเตือนที่ควรไปโรงพยาบาล และ
การฝากครรภ์ภายใน 12 สัปดาห์
เมื่อรู้ว่าตั้งครรภ์ ให้กับประชาชนทั่วไป
(ชุมชน ญาติพี่น้อง และ บุคคลใกล้ชิด
หญิงตั้งครรภ์) หญิงตั้งครรภ์ และคู่สมรส

ตามโครงการสร้างเสริมสุขภาพเชิงรุก เพื่อลดภาวะคลอดก่อนกำหนด



ร่วมกัน...ป้องกันการคลอดก่อนกำหนด

ระยะการตั้งครรภ์ที่สั้นสุดก่อน 37 สัปดาห์ หรือที่เรียกว่า "คลอดก่อนกำหนด" ส่งผลให้เกิดอันตรายต่ออวัยวะสำคัญของร่างกายดังแสดงในภาพ บางรายอาจมีผลต่อการเจริญเติบโตและพัฒนาการที่ผิดปกติเมื่อโตขึ้น



ปอดแลกเปลี่ยนออกซิเจนไม่ได้
ต้องช่วยหายใจ

เส้นเลือดอุดตันหลังคลอด

เลือดออกในโพรงสมอง

ลำไส้เน่า

ช็อก ติดเชื้อรุนแรง

การป้องกันการคลอดก่อนกำหนดในหญิงตั้งครรภ์สามารถทำได้ง่ายๆ ดังนี้

มาฝากครรภ์ตามนัดทุกครั้ง
เพื่อค้นหาความเสี่ยง



ดูแลความสะอาด
ร่างกายทุกวัน



ไม่ควรขับรถจักรยานยนต์ หรือ
นั่งรถเดินทางเป็นเวลานาน



ควรนอนหลับให้เพียงพอ
และหาเวลาพักผ่อนระหว่างวัน



รับประทานอาหาร น้ำ
และยาตามคำแนะนำของแพทย์



หลีกเลี่ยงการอาบน้ำร้อนหรือน้ำ
ในบ่อที่มีน้ำไม่สะอาด



หลีกเลี่ยงการยกของหนัก



พบสัญญาณเตือน ให้รีบมาโรงพยาบาลทันที

- 1 ท้องบวม ท้องแข็ง
- 2 มีน้ำใสออกทางช่องคลอด
- 3 มีเลือดสดออกทางช่องคลอด
- 4 มีตกขาว/เขียว/เหลืองออกทางช่องคลอด
- 5 ปัสสาวะแสบขัด
- 6 ทารกดิ้นน้อยลง



ควรเดินออกกำลังกาย
วันละ 30 นาที



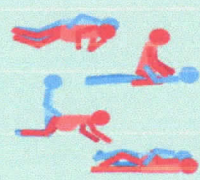
ไม่ควรยกกระเป๋าใส่สาร



ไม่ควรนั่งยองๆ หรือเปลี่ยน
จากทำขี้นเป็นท่านั่งบ่อยครั้ง



หลีกเลี่ยง หรือมีเพศสัมพันธ์
ที่ไม่ระบอบบริเวณหน้าท้อง



หากมีสัญญาณเตือนก่อนอายุครรภ์ 37 สัปดาห์ ให้เดินทางมาพบหมอบทันที **ไม่ควรรอให้ถึงวันนัดฝากครรภ์**

อันตรายจากการ คลอดก่อนกำหนด



ผลกระทบต่อแม่



เครียด



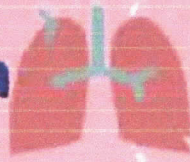
ซึมเศร้า



ผลกระทบต่อลูก

สมอง

ปอด



หัวใจ



ยังทำงานไม่สมบูรณ์



หายใจลำบาก

ขาดออกซิเจน

หยุดหายใจ

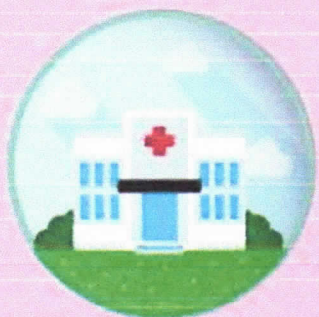
เลือดออก
ในโพรงสมอง

ฝากครรภ์เร็ว ปลอดภัยกว่า



กำหนดวันคลอดที่แน่นอน

ค้นหา และแก้ไขความเสี่ยง



แม่ที่มีความเสี่ยงควรฝากครรภ์
และคลอดในโรงพยาบาลที่มีหมอสูติและหมอดูเด็กพร้อม



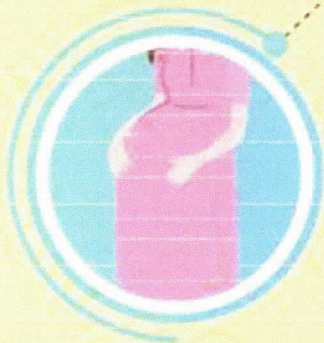
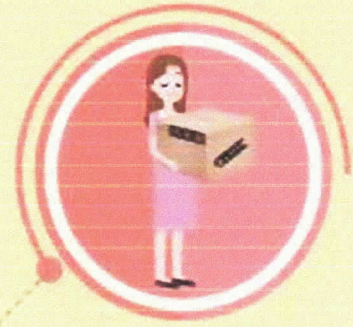
ชีวิตลูกอยู่ในมือแม่



ซ้อนมอเตอร์ไซด์
หรือเดินทางไกล



ยืนนาน ทำงานหนัก
พักผ่อนไม่พอ



กลั้นปัสสาวะ

ระวังการมีเพศสัมพันธ์



1 วัน ก็มีความหมายต่อ
พัฒนาการของปอด หัวใจ และสมอง

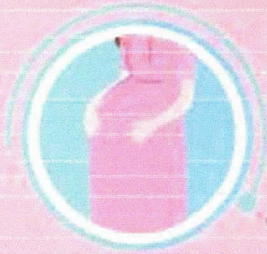


สัญญาณเตือน คลอดก่อนกำหนด



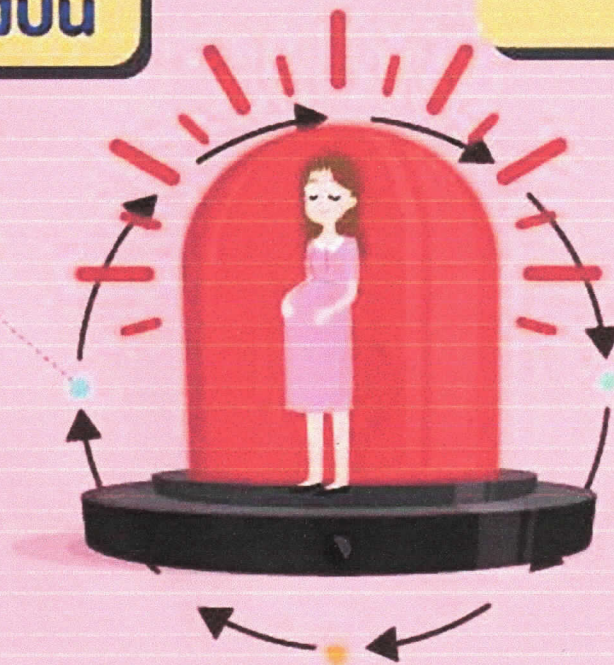
ต้องรีบไปพบหมอกันที

ท้องแข็ง ท้องปับ



ปวดบั้นเอว

เจ็บหน่วงท้องน้อย



มีน้ำใส หรือเลือดออก
แม้ไม่เจ็บท้อง