



แผนอัตรากำลัง ๓ ปี

ประจำปีงบประมาณ ๒๕๖๔ - ๒๕๖๖

ปรับปรุงครั้งที่ ๑

เทศบาลตำบลบ่อพลอย

อำเภอบ่อพลอย จังหวัดกาญจนบุรี

งานกาารเจ้าหน้าที่ ฝ่ายบริหารงานทั่วไป สำนักปลัดเทศบาล

บัญชีเห็นชอบแผนอัตรากำลัง ๓ ปี (ประจำปีงบประมาณ พ.ศ.๒๕๖๔ - ๒๕๖๖) (ปรับปรุงครั้งที่ ๑)

มติ ก.ท.จ.กาญจนบุรี ครั้งที่ ๙/๒๕๖๔ เมื่อวันที่ ๒๓ กันยายน ๒๕๖๔

เทศบาลตำบลบ่อพลอย อำเภอบ่อพลอย จังหวัดกาญจนบุรี

ส่วนราชการ	ประเภท ตำแหน่ง	ระดับ ตำแหน่ง	กรอบอัตรากำลัง			อัตราตำแหน่งที่คาดว่าจะ ต้องใช้ในช่วง ระยะเวลา ๓ ปี ข้างหน้า			ขอปรับปรุงในครั้งนี้ (+ เพิ่ม/ - ลด)			หมายเหตุ
			เดิม	ไม่ว่าง	ว่าง	๒๕๖๔	๒๕๖๕	๒๕๖๖	๒๕๖๔	๒๕๖๕	๒๕๖๖	
ปลัดเทศบาล (นักบริหารงานท้องถิ่น ระดับกลาง)	บริหารท้องถิ่น	กลาง	๑	-	๑	๑	๑	๑	-	-	-	(ขอให้ กสท.สอบ)
ตำแหน่งเลขที่ ๐๒-๒-๐๐-๑๑๐๑-๐๐๑												
ส่วนปลัดเทศบาล												
หัวหน้าสำนักปลัด (นักบริหารงานทั่วไป ระดับต้น)	อำนวยการท้องถิ่น	ต้น	๑	๑	-	๑	๑	๑	-	-	-	
ตำแหน่งเลขที่ ๐๒-๒-๐๑-๒๑๐๑-๐๐๑												
ฝ่ายปกครอง												
หัวหน้าฝ่ายปกครอง (นักบริหารงานทั่วไป ระดับต้น)	อำนวยการท้องถิ่น	ต้น	๑	๑	-	๑	๑	๑	-	-	-	
ตำแหน่งเลขที่ ๐๒-๒-๐๑-๒๑๐๑-๐๐๒												
งานทะเบียนราษฎร												
นักจัดการงานทะเบียนและบัตร	วิชาการ	ปก./ชก.	๑	๑	-	๑	๑	๑	-	-	-	
ตำแหน่งเลขที่ ๐๒-๒-๐๑-๓๑๐๔-๐๐๑												
เจ้าพนักงานทะเบียน	ทั่วไป	ปง./ชง.	๑	-	๑	๑	๑	๑	-	-	-	ว่าง
ตำแหน่งเลขที่ ๐๒-๒-๐๑-๓๑๐๑-๐๐๑												
ลูกจ้างประจำ												
พนักงานวิทยุ	-	-	๑	๑	-	๑	๑	๑	-	-	-	
งานป้องกันและบรรเทาสาธารณภัย												
เจ้าพนักงานป้องกันและบรรเทาสาธารณภัย	ทั่วไป	ปง./ชง.	๑	๑	-	๑	๑	๑	-	-	-	
ตำแหน่งเลขที่ ๐๒-๒-๐๑-๔๘๐๕-๐๐๑												
ลูกจ้างประจำ												
พนักงานขับรถยนต์บรรทุกเครื่องดับเพลิงชนิดหาม	-	-	๑	๑	-	๑	๑	๑	-	-	-	
พนักงานขับรถบรรทุกน้ำ	-	-	๑	๑	-	๑	๑	๑	-	-	-	
พนักงานจ้างตามภารกิจ												
พนักงานประจำรถดับเพลิง	-	-	๒	๒	-	๒	๒	๒	-	-	-	
พนักงานจ้างทั่วไป												
คนงานประจำรถดับเพลิง	-	-	๑	๑	-	๑	๑	๑	-	-	-	
คนงาน	-	-	๑	๑	-	๑	๑	๑	-	-	-	



ส่วนราชการ	ประเภท ตำแหน่ง	ระดับ ตำแหน่ง	กรอบอัตรากำลัง			อัตราตำแหน่งที่คาดว่าจะ ต้องใช้ในช่วง ระยะเวลา ๓ ปี ข้างหน้า			ขอปรับปรุงในครั้ง (+ เพิ่ม/- ลด)			หมายเหตุ
			เต็ม	ไม่ว่าง	ว่าง	๒๕๖๔	๒๕๖๕	๒๕๖๖	๒๕๖๔	๒๕๖๕	๒๕๖๖	
งานสุขาภิบาล /งานอนามัยสิ่งแวดล้อม/งานป้องกันและควบคุมโรค												
เจ้าพนักงานสาธารณสุข	ทั่วไป	ปจ./ชง.	๑	๑	-	๑	๑	๑	-	-	-	
ตำแหน่งเลขที่ ๐๒-๒-๐๑-๕๖๐๑-๐๐๑												
พนักงานจ้างตามภารกิจ	-	-										
พนักงานประจำรถขยะ	-	-	๑	๑	-	๑	๑	๑	-	-	-	
พนักงานจ้างทั่วไป	-	-										
คนงานประจำรถขยะ	-	-	๑๐	๑๐	-	๑๐	๑๐	๑๐	-	-	-	
พนักงานประจำรถดูดสิ่งปฏิกูล	-	-	๓	๓	-	๓	๓	๓	-	-	-	
งานประชาสัมพันธ์	-	-										
นักประชาสัมพันธ์	วิชาการ	ปก./ชก.	๑	-	๑	๑	๑	๑	-	-	-	ว่าง
ตำแหน่งเลขที่ ๐๒-๒-๐๑-๓๓๐๑-๐๐๑												
พนักงานจ้างทั่วไป												
คนงาน	-	-	๑	๑	-	๑	๑	๑	-	-	-	
ฝ่ายบริหารงานทั่วไป												
หัวหน้าฝ่ายบริหารงานทั่วไป (นักบริหารงานทั่วไป ระดับต้น)	ชำนาญการท้องถิ่น	ต้น	๑	๑	-	๑	๑	๑	-	-	-	
ตำแหน่งเลขที่ ๐๒-๒-๐๑-๒๑๐๑-๐๐๓												
งานกรเจ้าหน้าที	-	-										
นักทรัพยากรบุคคล	วิชาการ	ปก./ชก.	๑	๑	-	๑	๑	๑	-	-	-	
ตำแหน่งเลขที่ ๐๒-๒-๐๑-๓๑๐๒-๐๐๑												
พนักงานจ้างทั่วไป												
นักการ	-	-	๑	๑	-	๑	๑	๑	-	-	-	
งานบริหารงานทั่วไป												
พนักงานจ้างตามภารกิจ												
พนักงานขับรถยนต์	-	-	๑	๑	-	๑	๑	๑	-	-	-	
พนักงานจ้างทั่วไป												
คนงาน P'อ้อม	-	-	๑	๑	-	๑	๑	๑	-	-	-	
คนงานรักษาความสะอาด P'อ้อม	-	-	๑	๑	-	๑	๑	๑	-	-	-	



ส่วนราชการ	ประเภท ตำแหน่ง	ระดับ ตำแหน่ง	กรอบอัตรากำลัง			อัตราตำแหน่งที่คาดว่าจะ ต้องใช้ในช่วง ระยะเวลา ๓ ปี ข้างหน้า			ขอปรับปรุงในครั้งนี้ (+ เพิ่ม / - ลด)			หมายเหตุ
			เต็ม	ไม่ว่าง	ว่าง	๒๕๖๔	๒๕๖๕	๒๕๖๖	๒๕๖๔	๒๕๖๕	๒๕๖๖	
งานพัฒนาชุมชน												
นักพัฒนาชุมชน	วิชาการ	ปก./ชก.	๑	๑	-	๑	๑	๑	-	-	-	
ตำแหน่งเลขที่ ๐๒-๒-๐๑-๓๘๐๑-๐๐๑												
พนักงานจ้างตามภารกิจ												
ผู้ช่วยนักพัฒนาชุมชน	-	-	๑	๑	-	๑	๑	๑	-	-	-	
งานวิเคราะห์นโยบายและแผน												
นักวิเคราะห์นโยบายและแผน	วิชาการ	ปก./ชก.	๑	๑	-	๑	๑	๑	-	-	-	
ตำแหน่งเลขที่ ๐๒-๒-๐๑-๓๘๐๓-๐๐๑												
พนักงานจ้างทั่วไป												
คนงาน	-	-	๑	๑	-	๑	๑	๑	-	-	-	
งานการศึกษา												
ครู ๐๒-๒-๐๑-๖๖๐๐-๑๓๖	ครู	-	๑	๑	-	๑	๑	๑	-	-	-	เงินอุดหนุน
ครู ๐๒-๒-๐๑-๖๖๐๐-๑๓๗	ครู	-	๑	๑	-	๑	๑	๑	-	-	-	เงินอุดหนุน
ครู ๐๒-๒-๐๑-๖๖๐๐-๑๓๘	ครู	-	๑	๑	-	๑	๑	๑	-	-	-	เงินอุดหนุน
ครู ๐๒-๒-๐๑-๖๖๐๐-๑๓๙	ครู	-	๑	๑	-	๑	๑	๑	-	-	-	เงินอุดหนุน
รวม			๔๔	๔๑	๓	๔๔	๔๔	๔๔	-	-	-	
กองคลัง												
ผู้อำนวยการกองคลัง (นักบริหารงานการคลัง ระดับต้น)	อำนาจการท้องถิ่น	ต้น	๑	๑	-	๑	๑	๑	-	-	-	
ตำแหน่งเลขที่ ๐๒-๒-๐๔-๒๑๐๒-๐๐๑												
งานการเงินและบัญชี												
เจ้าพนักงานการเงินและบัญชี	ทั่วไป	ปง./ชง.	๑	๑	-	๑	๑	๑	-	-	-	
ตำแหน่งเลขที่ ๐๒-๒-๐๔-๔๒๐๑-๐๐๑												
พนักงานจ้างตามภารกิจ												
ผู้ช่วยเจ้าพนักงานการเงินและบัญชี	-	-	๑	๑	-	๑	๑	๑	-	-	-	
งานจัดเก็บและพัฒนารายได้												
นักวิชาการจัดเก็บรายได้	วิชาการ	ปก./ชก.	๑	-	๑	๑	-	-	-	-	-	ว่าง
ตำแหน่งเลขที่ ๐๒-๒-๐๔-๓๒๐๓-๐๐๑												



ส่วนราชการ	ประเภท ตำแหน่ง	ระดับ ตำแหน่ง	กรอบอัตรากำลัง			อัตราตำแหน่งที่คาดว่าจะ จะต้องใช้ในช่วง ระยะเวลา ๓ ปี ข้างหน้า			ขอปรับปรุงในครั้ง (+ เพิ่ม/- ลด)			หมายเหตุ
			เดิม	ไม่ว่าง	ว่าง	๒๕๖๔	๒๕๖๕	๒๕๖๖	๒๕๖๔	๒๕๖๕	๒๕๖๖	
พนักงานจ้างตามภารกิจ												
ผู้ช่วยเจ้าพนักงานจัดเก็บรายได้	-	-	๑	๑	-	๑	๑	๑	-	-	-	
พนักงานจ้างทั่วไป												
คนงาน	-	-	๒	๒	-	๒	๒	๒	-	-	-	
งานพัสดุและทรัพย์สิน												
นักวิชาการพัสดุ	วิชาการ	ปก./ชก.	๑	๑	-	๑	๑	๑	-	-	-	
ตำแหน่งเลขที่ ๐๒-๒-๐๔-๓๒๐๔-๐๐๑												
พนักงานจ้างตามภารกิจ												
ผู้ช่วยเจ้าพนักงานพัสดุ	-	-	๑	๑	-	๑	๑	๑	-	-	-	
งานบริหารรวมทั่วไป												
พนักงานขับรถยนต์	-	-	๑	๑	-	๑	๑	๑	-	-	-	
รวม			๑๐	๙	๑	๑๐	๑๐	๑๐	-	-	-	
กองช่าง												
ผู้อำนวยการกองช่าง (นักบริหารงานช่าง ระดับต้น)	อำนาจการท้องถิ่น	ต้น	๑	๑	-	๑	๑	๑	-	-	-	
ตำแหน่งเลขที่ ๐๒-๒-๐๕-๒๒๐๓-๐๐๑												
งานวิศวกรรม												
วิศวกรโยธา	วิชาการ	ปก./ชก.	๑	๑	-	๑	๑	๑	-	-	-	
ตำแหน่งเลขที่ ๐๒-๒-๐๕-๓๓๐๑-๐๐๑												
งานบริหารรวมทั่วไป												
เจ้าพนักงานธุรการ	ทั่วไป	ปง./ชง.	๑	๑	-	๑	๑	๑	-	-	-	
ตำแหน่งเลขที่ ๐๒-๒-๐๕-๔๑๐๑-๐๐๑												
ลูกจ้างประจำ												
พนักงานขับรถยนต์	-	-	๑	๑	-	๑	๑	๑	-	-	-	
พนักงานจ้างทั่วไป												
คนงาน	-	-	๕	๕	-	๕	๕	๕	-	-	-	
งานสาธารณูปโภค/งานสวนสาธารณะ												
นายช่างโยธา	ทั่วไป	ปง./ชง.	๑	๑	-	๑	๑	๑	-	-	-	
ตำแหน่งเลขที่ ๐๒-๒-๐๕-๔๗๐๑-๐๐๑												



ส่วนราชการ	ประเภท ตำแหน่ง	ระดับ ตำแหน่ง	กรอบอัตรากำลัง			อัตราตำแหน่งที่คาดว่าจะ ต้องใช้ในช่วง ระยะเวลา ๓ ปี ข้างหน้า			ขอปรับปรุงในครั้งนี้ (+ เพิ่ม/ - ลด)			หมายเหตุ	
			เต็ม	ไม่ว่าง	ว่าง	๒๕๖๔	๒๕๖๕	๒๕๖๖	๒๕๖๔	๒๕๖๕	๒๕๖๖		
ลูกจ้างประจำ													
นายช่างไฟฟ้า	-	-	๑	๑	-	๑	๑	๑	-	-	-		
พนักงานจ้างตามภารกิจ													
ช่างปูน	-	-	๑	๑	-	๑	๑	๑	-	-	-		
คนสวน	-	-	๒	๒	-	๒	๒	๒	-	-	-		
พนักงานจ้างทั่วไป													
คนงาน(ไฟฟ้า)	-	-	๑	๑	-	๑	๑	๑	-	-	-		
คนงาน(ตักตวงสวน)	-	-	๒	๒	-	๒	๒	๒	-	-	-		
รวม			๑๖	๑๖	๐	๑๖	๑๖	๑๖	-	-	-		
หน่วยตรวจสอบภายใน													
งานตรวจสอบภายใน													
นักวิชาการตรวจสอบภายใน	วิชาการ	ป.ก./ชก.	-	-	-	๑	๑	๑	+๑	-	-		กำหนดเพิ่ม
ตำแหน่งเลขที่ ๐๒-๒-๑๒-๓๒๐๕-๐๐๑													
รวม			๐	๐	๐	๑	๑	๑					
รวมทั้งหมด			๓๐	๓๖	๔	๓๑	๓๑	๓๑	+๑				



งบประมาณรายจ่ายประจำปี พ.ศ.๒๕๖๔ (รวมเงินอุดหนุน) ๖๕,๕๕๗,๙๘๐ (ไม่รวมเงินอุดหนุน)

๓๔,๗๙๑,๓๐๑

ค่าใช้จ่ายด้านบุคลากร

๑๖,๑๓๔,๖๑๕ ค่าใช้จ่ายด้านบุคลากร

๑๖,๑๓๔,๖๑๕

คิดเป็นร้อยละ

๒๔.๖๑

คิดเป็นร้อยละ

๔๖.๓๘

๘. โครงสร้างการกำหนดส่วนราชการ

๘.๑ การกำหนดโครงสร้างส่วนราชการ

เทศบาลตำบลบ่อพลอย ได้กำหนดภารกิจหลักและภารกิจรองที่จะดำเนินการดังกล่าว โดยกำหนดตำแหน่งของพนักงานเทศบาลให้ตรงกับภารกิจ และในระยะแรกการกำหนดโครงสร้างส่วนราชการที่จะรองรับการดำเนินการตามภารกิจนั้น อาจกำหนดเป็นภารกิจอยู่ในรูปของงาน และในระยะต่อไป เมื่อมีการดำเนินการตามภารกิจนั้น และพิจารณาเห็นว่า ภารกิจนั้นมีปริมาณงานมากพอที่จะพิจารณาตั้งเป็นส่วนต่อไป โดยเริ่มแรกกำหนดโครงสร้างไว้ ดังนี้

โครงสร้างตามแผนอัตรากำลังปัจจุบัน	โครงสร้างตามแผนอัตรากำลังใหม่	หมายเหตุ
<p>๑. สำนักงานปลัด</p> <p>หัวหน้าสำนักงานปลัด (อำนาจการท้องถิ่นระดับต้น)</p> <p>๑.๑ ฝ่ายอำนวยการ(อำนาจการท้องถิ่นระดับต้น)</p> <ul style="list-style-type: none"> - งานวิเคราะห์นโยบายและแผน - งานประชาสัมพันธ์ - งานการศึกษา <p>๑.๒ ฝ่ายปกครอง(อำนาจการท้องถิ่นระดับต้น)</p> <ul style="list-style-type: none"> - งานทะเบียนราษฎร - งานป้องกันและบรรเทาสาธารณภัย - งานสุขาภิบาลอนามัยสิ่งแวดล้อม/งานป้องกันและควบคุมโรคติดต่อ <p>๑.๓ ฝ่ายธุรการ(อำนาจการท้องถิ่นระดับต้น)</p> <ul style="list-style-type: none"> - งานกิจการสภา - งานธุรการ - งานการเจ้าหน้าที่ - งานพัฒนาชุมชน <p>๒. กองคลัง</p> <p>๒.๑ งานการเงินและบัญชี</p> <p>๒.๒ งานพัฒนาและจัดเก็บรายได้</p> <p>๒.๓ งานทะเบียนทรัพย์สินและพัสดุ</p> <p>๒.๔ งานธุรการ</p>	<p>๑. สำนักงานปลัด</p> <p>หัวหน้าสำนักงานปลัด (อำนาจการท้องถิ่นระดับต้น)</p> <p>๑.๑ ฝ่ายปกครอง (อำนาจการท้องถิ่นระดับต้น)</p> <ul style="list-style-type: none"> - งานทะเบียนราษฎร - งานป้องกันและบรรเทาสาธารณภัย - งานสุขาภิบาล - งานอนามัยสิ่งแวดล้อม - งานป้องกันและควบคุมโรค - งานประชาสัมพันธ์ <p>๑.๒ ฝ่ายบริหารงานทั่วไป (อำนาจการท้องถิ่นระดับต้น)</p> <ul style="list-style-type: none"> - งานกิจการสภา - งานบริหารงานทั่วไป - งานการเจ้าหน้าที่ - งานพัฒนาชุมชน - งานวิเคราะห์นโยบายและแผน - งานการศึกษา <p>๒. กองคลัง</p> <p>๒.๑ งานการเงินและบัญชี</p> <p>๒.๒ งานพัฒนาและจัดเก็บรายได้</p> <p>๒.๓ งานทะเบียนทรัพย์สินและพัสดุ</p> <p>๒.๔ งานบริหารงานทั่วไป</p>	

โครงสร้างตามแผนอัตรากำลังปัจจุบัน	โครงสร้างตามแผนอัตรากำลังใหม่	หมายเหตุ
๓. กองช่าง ๓.๑ งานวิศวกรรม ๓.๒ งานสาธารณูปโภค/งานสวนสาธารณะ ๓.๓ งานธุรการ	๓. กองช่าง ๓.๑ งานวิศวกรรม ๓.๒ งานสาธารณูปโภค ๓.๓ งานสวนสาธารณะ ๓.๔ งานบริหารงานทั่วไป ๔. หน่วยตรวจสอบภายใน ๔.๑ งานตรวจสอบภายใน	

๔.๒ การวิเคราะห์การกำหนดตำแหน่ง

จากข้อ ๔.๑ โครงสร้างเทศบาลตำบลบ่อพลอย ได้วิเคราะห์การกำหนดตำแหน่ง จากภารกิจที่จะดำเนินการในแต่ละส่วนราชการในอนาคต ๓ ปี ซึ่งเป็นตัวสะท้อนให้เห็นว่าปริมาณงานในแต่ละส่วนราชการมีเท่าใด เพื่อนำมาวิเคราะห์ว่าจะใช้ตำแหน่งใด จำนวนเท่าใด ในส่วนราชการใด ในระยะเวลา ๓ ปี ข้างหน้า จึงจะเหมาะสมกับภารกิจ และปริมาณงาน และเพื่อให้คุ้มค่าต่อการใช้จ่ายงบประมาณขององค์กรปกครองส่วนท้องถิ่น และเพื่อให้การบริหารงานขององค์กรปกครองส่วนท้องถิ่นเป็นไปอย่างมีประสิทธิภาพ ประสิทธิภาพ โดยนำผลการวิเคราะห์ตำแหน่งมากรอกข้อมูลลงในกรอบอัตรากำลัง ๓ ปี ปัจจุบันมี ปลัดเทศบาล (นักบริหารงานท้องถิ่น ระดับกลาง) เป็นผู้บังคับบัญชา ฝ่ายข้าราชการประจำ โดยกำหนดโครงสร้างการแบ่งส่วนราชการออกเป็น ๓ ส่วนราชการ และเพิ่มอีก ๑ ส่วนราชการ ซึ่งมีฐานะต่ำกว่ากอง ในโครงสร้างส่วนราชการใหม่ขึ้นตรงต่อปลัดเทศบาล มีบุคลากรในแต่ละส่วนราชการประกอบด้วย

๑. สำนักปลัดเทศบาล

๑.๑ พนักงานเทศบาล	จำนวน	๑๗	อัตรา
๑.๒ ลูกจ้างประจำ	จำนวน	๓	อัตรา
๑.๓ พนักงานจ้าง	จำนวน	๒๕	อัตรา

๒. กองคลัง

๒.๑ พนักงานเทศบาล	จำนวน	๔	อัตรา
๒.๒ ลูกจ้างประจำ	จำนวน	-	อัตรา
๒.๓ พนักงานจ้าง	จำนวน	๖	อัตรา

๓. กองช่าง

๒.๑ พนักงานเทศบาล	จำนวน	๔	อัตรา
๒.๒ ลูกจ้างประจำ	จำนวน	๒	อัตรา
๒.๓ พนักงานจ้าง	จำนวน	๑๐	อัตรา

๔. หน่วยตรวจสอบภายใน

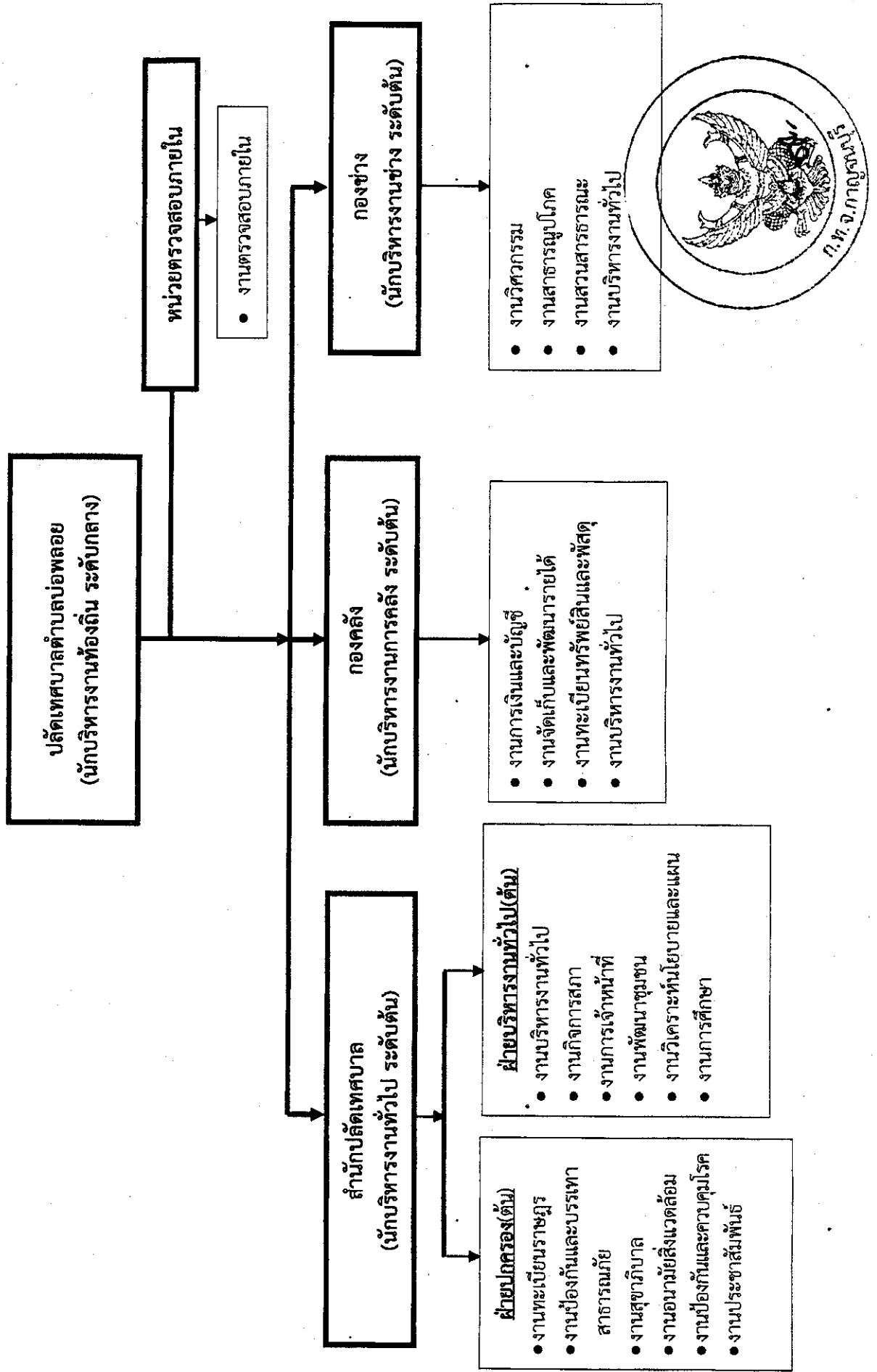
๔.๑ พนักงานเทศบาล	จำนวน	๑	อัตรา
-------------------	-------	---	-------

ที่	ชื่อสายงาน	ประเภทตำแหน่ง	ระดับตำแหน่ง	จำนวนทั้งหมด	จำนวนที่มีอยู่ปัจจุบัน		อัตราค่าตอบแทนที่คาดว่าจะได้รับ		อัตราค่าจ้าง			อัตราค่าใช้สอยรวม (๓)			หมายเหตุ	
					จำนวน (คน)	เงินเดือน (๑)	เงินประจำตำแหน่ง	ระยะเวลา ๓ ปีข้างหน้า	เพิ่ม/ลด	ที่เพิ่มขึ้น (๒)	๒๕๖๔	๒๕๖๕	๒๕๖๖	๒๕๖๔		๒๕๖๕
๕๓	นายช่างโยธา	ทั่วไป	ช่างสามัญ	๑	๑	๒๕,๕๐๐	๒๕๖๔	๒๕๖๕	๒๕๖๖	๒๕๖๔	๒๕๖๕	๒๕๖๖	๒๕๖๔	๒๕๖๕	๒๕๖๖	(๒๖,๕๒๐)
๕๔	เจ้าพนักงานธุรการ	ทั่วไป	ช่างสามัญ	๑	๑	๒๕,๐๕๐	๒๕๖๔	๒๕๖๕	๒๕๖๖	๒๕๖๔	๒๕๖๕	๒๕๖๖	๒๕๖๔	๒๕๖๕	๒๕๖๖	(๒๓,๓๗๐)
๕๕	นายช่างไฟฟ้า	-	-	๑	๑	๓๕,๕๐๐	๒๕๖๔	๒๕๖๕	๒๕๖๖	๒๕๖๔	๒๕๖๕	๒๕๖๖	๒๕๖๔	๒๕๖๕	๒๕๖๖	(๓๖,๖๕๐)
๕๖	พนักงานขับรถยนต์	-	-	๑	๑	๒๐,๕๒๐	๒๕๖๔	๒๕๖๕	๒๕๖๖	๒๕๖๔	๒๕๖๕	๒๕๖๖	๒๕๖๔	๒๕๖๕	๒๕๖๖	(๒๑,๕๖๐)
๕๗	ช่างปูน	-	-	๑	๑	๑๖,๕๐๐	๒๕๖๔	๒๕๖๕	๒๕๖๖	๒๕๖๔	๒๕๖๕	๒๕๖๖	๒๕๖๔	๒๕๖๕	๒๕๖๖	(๑๗,๖๕๐)
๕๘	คนสวน	-	-	๑	๑	๑๖,๕๐๐	๒๕๖๔	๒๕๖๕	๒๕๖๖	๒๕๖๔	๒๕๖๕	๒๕๖๖	๒๕๖๔	๒๕๖๕	๒๕๖๖	(๑๗,๖๕๐)
๕๙	คนสวน	-	-	๑	๑	๑๓,๓๖๐	๒๕๖๔	๒๕๖๕	๒๕๖๖	๒๕๖๔	๒๕๖๕	๒๕๖๖	๒๕๖๔	๒๕๖๕	๒๕๖๖	(๑๔,๕๑๐)
๖๐	คนงานทั่วไป	-	-	๑	๑	๑๐,๐๐๐	๒๕๖๔	๒๕๖๕	๒๕๖๖	๒๕๖๔	๒๕๖๕	๒๕๖๖	๒๕๖๔	๒๕๖๕	๒๕๖๖	(๑๑,๐๐๐)
๖๑	คนงานทั่วไป	-	-	๑	๑	๑๐,๐๐๐	๒๕๖๔	๒๕๖๕	๒๕๖๖	๒๕๖๔	๒๕๖๕	๒๕๖๖	๒๕๖๔	๒๕๖๕	๒๕๖๖	(๑๑,๐๐๐)
๖๒	คนงานทั่วไป	-	-	๑	๑	๑๐,๐๐๐	๒๕๖๔	๒๕๖๕	๒๕๖๖	๒๕๖๔	๒๕๖๕	๒๕๖๖	๒๕๖๔	๒๕๖๕	๒๕๖๖	(๑๑,๐๐๐)
๖๓	คนงาน(ไฟฟ้า)	-	-	๑	๑	๑๐,๐๐๐	๒๕๖๔	๒๕๖๕	๒๕๖๖	๒๕๖๔	๒๕๖๕	๒๕๖๖	๒๕๖๔	๒๕๖๕	๒๕๖๖	(๑๑,๐๐๐)
๖๔	คนงาน(ช่างสวน)	-	-	๑	๑	๑๐,๐๐๐	๒๕๖๔	๒๕๖๕	๒๕๖๖	๒๕๖๔	๒๕๖๕	๒๕๖๖	๒๕๖๔	๒๕๖๕	๒๕๖๖	(๑๑,๐๐๐)
๖๕	คนงาน(ช่างสวน)	-	-	๑	๑	๑๐,๐๐๐	๒๕๖๔	๒๕๖๕	๒๕๖๖	๒๕๖๔	๒๕๖๕	๒๕๖๖	๒๕๖๔	๒๕๖๕	๒๕๖๖	(๑๑,๐๐๐)
๖๖	คนงาน(ช่างสวน)	-	-	๑	๑	๑๐,๐๐๐	๒๕๖๔	๒๕๖๕	๒๕๖๖	๒๕๖๔	๒๕๖๕	๒๕๖๖	๒๕๖๔	๒๕๖๕	๒๕๖๖	(๑๑,๐๐๐)
๖๗	นักวิชาการตรวจสอบภายใน	วิชาการ	ป.ก./อ.ก.	๑	-	๓๕,๕๓๒๐	๒๕๖๔	๒๕๖๕	๒๕๖๖	๒๕๖๔	๒๕๖๕	๒๕๖๖	๒๕๖๔	๒๕๖๕	๒๕๖๖	๓๖,๖๕๐
๖๘	นักวิชาการตรวจสอบภายใน	วิชาการ	ป.ก./อ.ก.	๑	-	๓๕,๕๓๒๐	๒๕๖๔	๒๕๖๕	๒๕๖๖	๒๕๖๔	๒๕๖๕	๒๕๖๖	๒๕๖๔	๒๕๖๕	๒๕๖๖	๓๖,๖๕๐
๖๙	นักวิชาการตรวจสอบภายใน	วิชาการ	ป.ก./อ.ก.	๑	-	๓๕,๕๓๒๐	๒๕๖๔	๒๕๖๕	๒๕๖๖	๒๕๖๔	๒๕๖๕	๒๕๖๖	๒๕๖๔	๒๕๖๕	๒๕๖๖	๓๖,๖๕๐
๗๐	นักวิชาการตรวจสอบภายใน	วิชาการ	ป.ก./อ.ก.	๑	-	๓๕,๕๓๒๐	๒๕๖๔	๒๕๖๕	๒๕๖๖	๒๕๖๔	๒๕๖๕	๒๕๖๖	๒๕๖๔	๒๕๖๕	๒๕๖๖	๓๖,๖๕๐
๗๑	นักวิชาการตรวจสอบภายใน	วิชาการ	ป.ก./อ.ก.	๑	-	๓๕,๕๓๒๐	๒๕๖๔	๒๕๖๕	๒๕๖๖	๒๕๖๔	๒๕๖๕	๒๕๖๖	๒๕๖๔	๒๕๖๕	๒๕๖๖	๓๖,๖๕๐
๗๒	นักวิชาการตรวจสอบภายใน	วิชาการ	ป.ก./อ.ก.	๑	-	๓๕,๕๓๒๐	๒๕๖๔	๒๕๖๕	๒๕๖๖	๒๕๖๔	๒๕๖๕	๒๕๖๖	๒๕๖๔	๒๕๖๕	๒๕๖๖	๓๖,๖๕๐
๗๓	นักวิชาการตรวจสอบภายใน	วิชาการ	ป.ก./อ.ก.	๑	-	๓๕,๕๓๒๐	๒๕๖๔	๒๕๖๕	๒๕๖๖	๒๕๖๔	๒๕๖๕	๒๕๖๖	๒๕๖๔	๒๕๖๕	๒๕๖๖	๓๖,๖๕๐
(๔)	รวม			๗๑	๖๖	๑๓,๓๕๖,๖๖๐	๗๑	๗๑	๗๑	๗๑	๗๑	๗๑	๗๑	๗๑	๗๑	๑๔,๕๖๖,๖๖๐
(๕)	ประมาณการประโยชน์ตอบแทนอื่น ๑.๕%															
(๖)	รวมเป็นค่าใช้จ่ายด้านบุคคลทั้งสิ้น															
(๗)	คิดร้อยละ ๔๐ ของประมาณรายจ่ายประจำปี															

(ลงชื่อ).....ผู้ตรวจสอบ
(นางงวมวดี สุทธิชัย)
ผู้อำนวยการกองคลัง

(ลงชื่อ).....ผู้ให้มอบ
(นายปลอด เงิน)
ผู้อำนวยการกองช่าง วิศวกรรมสถาน
ปลัดเทศบาลตำบลบ่อพลอย

บัญชีเห็นชอบแผนภูมิโครงสร้างการแบ่งส่วนราชการของเทศบาลตำบลบ่อพลอย
 มติ ก.ท.จ.กาญจนบุรี ครั้งที่ ๘/๒๕๖๔ เมื่อวันที่ ๒๓ กันยายน ๒๕๖๔





รับเลขที่	1250
วันที่	11 / 11.11. / 64
เวลา	10.30 น.

ที่ กจ ๐๐๒๓.๑๒/๐๐๖๗

ที่ว่าการอำเภอพลอย

ถนนสายใน กจ ๗๑๑๖๐

๗ ตุลาคม ๒๕๖๔

เรื่อง แจ้งมติ ก.ท.จ.กาญจนบุรี ครั้งที่ ๙/๒๕๖๔

เรียน นายกเทศมนตรีตำบลพลอย/หนองรี

สิ่งที่ส่งมาด้วย สำเนาหนังสือจังหวัดกาญจนบุรี ที่ กจ ๐๐๒๓.๒/ว ๑๖๙๘๔ ลงวันที่ ๓๐ กันยายน ๒๕๖๔ จำนวน ๑ ฉบับ

ด้วยอำเภอพลอยได้รับแจ้งจากจังหวัดกาญจนบุรีว่า คณะกรรมการพนักงานเทศบาลจังหวัดกาญจนบุรี (ก.ท.จ.) ในการประชุม ครั้งที่ ๙/๒๕๖๔ เมื่อวันที่ ๒๓ กันยายน ๒๕๖๔ ได้มีมติเกี่ยวกับการบริหารงานบุคคลของเทศบาล รายละเอียดปรากฏตามสิ่งที่ส่งมาด้วย สามารถเปิดดูที่เว็บไซต์ สำนักงานส่งเสริมการปกครองท้องถิ่นจังหวัดกาญจนบุรี <http://www.kanchanaburilocal.go.th>

จึงเรียนมาเพื่อทราบและดำเนินการตามมติ ก.ท.จ.กาญจนบุรี ในส่วนที่เกี่ยวข้องแล้ว
รายงาน ก.ท.จ. ทราบต่อไป

ส่งน ทพท.เทศมนตรีตำบลพลอย

ขอแสดงความนับถือ

เพื่อเป็นทราบ

- กำนันจังหวัดกาญจนบุรี แจ้งว่า คณะกรรมการพนักงานเทศบาล

(นายชลัท ชาติเขียนทอง)

จังหวัดกาญจนบุรี ในการประชุม ครั้งที่ ๙/๒๕๖๔

เมื่อวันที่ ๒๓ ก.ย. ๒๕๖๔ ซึ่งมีมติเกี่ยวกับบริหารงานบุคคลของเทศบาล

ปลัดจังหวัดกาญจนบุรี

อำเภอพลอย

1. เพื่มนำผลงานสองฉบับ แลพักอีกสามฉบับ

2. มีหรือจะหากร มีเงินหรือจะหากร

- งานหรือจะหากร มีเงินหรือจะหากร

เป็นกรณีพิเศษ

(นางสาวหทัยวีลลภ คนตรง)

หัวหน้าสำนักปลัด

นางสาว

นางสาวอรุณนิชชา หนูวรรณ
นักทรัพยากรบุคคลปฏิบัติการ

นางสมมาณี สุขสมัย

ผู้อำนวยการกองคลัง รักษาการ
ปลัดเทศบาลตำบลพลอย

- เห็นตรงตาม
ทรง

(นางจรัสศรี คุ้มชู)
หัวหน้าฝ่ายธุรการ

สำนักงานส่งเสริมการปกครองท้องถิ่นอำเภอ

โทร./โทรสาร. ๐๓๔ - ๕๘๑๒๓๘

- 11/11/2564

(นายชัยเชษฐ พันธ์พิชัย)
นายกเทศมนตรีตำบลพลอย



ประกาศเทศบาลตำบลบ่อพลอย

เรื่อง ประกาศใช้แผนอัตรากำลัง ๓ ปี (ประจำปีงบประมาณ พ.ศ.๒๕๖๔ - ๒๕๖๖)
ปรับปรุงครั้งที่ ๑

ตามประกาศคณะกรรมการพนักงานเทศบาลจังหวัดกาญจนบุรี เรื่อง หลักเกณฑ์และเงื่อนไข
เกี่ยวกับการบริหารงานบุคคลของเทศบาล (แก้ไขเพิ่มเติม) พ.ศ.๒๕๖๔ และประกาศคณะกรรมการพนักงาน
เทศบาลจังหวัดกาญจนบุรี เรื่อง กำหนดกอง สำนัก หรือส่วนราชการที่เรียกชื่ออย่างอื่นของเทศบาล พ.ศ.
๒๕๖๔ ให้เทศบาลกำหนดโครงสร้างการแบ่งส่วนราชการเพื่อรองรับอำนาจหน้าที่ตามที่กำหนดในกฎหมายว่า
ด้วยเทศบาล รวมถึงการกำหนด กอง หรือส่วนราชการที่จำเป็น ให้สอดคล้องกับประกาศหลักเกณฑ์ ดังกล่าว

เพื่อให้การบริหารงานบุคคลของเทศบาล เป็นไปด้วยความเรียบร้อย และเทศบาลตำบลบ่อพลอย
มีแผนอัตรากำลังฉบับใหม่ใช้อย่างต่อเนื่อง จึงอาศัยอำนาจตามความในมาตรา ๑๕ และ ๒๓ วรรคท้าย แห่ง
พระราชบัญญัติระเบียบบริหารงานบุคคลส่วนท้องถิ่น พ.ศ. ๒๕๔๒ และมติคณะกรรมการพนักงานเทศบาล
จังหวัดกาญจนบุรี ในการประชุมครั้งที่ ๙/๒๕๖๔ เมื่อวันที่ ๒๓ กันยายน ๒๕๖๔ เทศบาลตำบลบ่อพลอย จึง
ประกาศใช้แผนอัตรากำลัง ๓ ปี (ประจำปีงบประมาณ พ.ศ. ๒๕๖๔ - ๒๕๖๖) ปรับปรุงครั้งที่ ๑

จึงประกาศให้ทราบโดยทั่วกัน

ประกาศ ณ วันที่ ๑๒ ตุลาคม ๒๕๖๔

(นายชัยเชษฐ พัฒนะพิชัย)
นายกเทศมนตรีตำบลบ่อพลอย